



苏州钢特威钢管有限公司 Suzhou Golden-way Steel Tube Co.,Ltd.

地址：江苏省常熟市董浜工业园区华烨大道36号
Add : HuaYe Road No.36, Dongbang Industrial Park of
Changshu City, Jiangsu Province.

电话(Tel): 86-512-52331898 52688130
52688200 52688266

传真(Fax): 86-512-52331010 52333778

邮编(Zip): 215500

网址(Http): www.sz-goldway.com

Email: gtwgg@126.com



把握前沿技术 追求卓越产品

博怀



苏州钢特威钢管有限公司 Suzhou Golden-way Steel Tube Co.,Ltd.

有劳您带回，有空常翻阅，谢谢！

企业简介

苏州钢特威钢管有限公司位于最具活力的“长三角”江苏省常熟市董浜镇，毗邻上海、苏州和无锡，距苏嘉杭高速和沿江高速交汇出口处仅2公里，交通便捷。

公司成立于2006年，注册资本2800万元，目前总投资1.8亿元，其中固定资产1.2亿元，职工人数138人，工程技术人员28人，其中具备ET-II级资质人员6人，UT-II级资质人员4人，化验员3人，其他专业技术人员12人。年生产不锈钢无缝管6000吨，广泛应用于航空、航天、冶金、船舶、石油化工、汽车仪器仪表、食品机械、生物工程、环保等领域，产品受到了广大用户的一致好评，在畅销国内的同时，部分产品远销海外。

精湛的技术、齐全的设备、完善的检测手段，使我们的产品更加稳定，我们将一意继往秉承：“用户至上，质量第一”的宗旨，用心做好每一支钢管，不断开发新品，满足不同用户的需求。热忱欢迎中外新老用户莅临指导、共谋发展。

质量方针：

细节决定成败、品质决定未来！

顾客需要的，就是我们应该做的！

我们会以科学的管理和优质的产品赢得客户；

我们会做得更好，会持续改进和发展。

About GTW

Suzhou Golden-way Steel Tube Co., Ltd is located in Dongbang town, Changshu City, Jiangsu Province, which is one of the most active places in China. It is adjacent to Shanghai, Suzhou and Wuxi which gives it convenient transportation since it is 2 kilometers far from the exit of Suzhou-Jiaxing-Hangzhou Expressway and Riverine Expressway.

Suzhou Golden-way Steel Tube Co., Ltd was established in 2006 and its registered capital is 28 million RMB. Currently the total investment is 180 million RMB and 120 million RMB belongs to fixed assets investment. As a manufacturer specialized in developing and producing seamless stainless steel pipe, it has 138 staff including 28 technicians (6 qualified with ET-II, 4 qualified with UT-II, 3 lab staff and 12 other technicians). Its annual capacity is 6000tons and the products are widely used in fields of aviation, metallurgy, shipping, petrochemical industry, auto instrument, food machinery, bioengineering and environment protection. With good reputation, the products sell well both in domestic or abroad market.

Exquisite technology, full range of equipments and perfect testing method make our products more stable. Adhering to the purpose "Quality first, customer foremost", we try our best to make every tube perfect, developing new products constantly to meet customer's requirement. We are sincerely looking forward to cooperate with you.



生态城内的生态企业
——钢特威品牌建设中的以人为本理念

总经理致辞

尊敬的各界朋友：

我们钢特威钢管有限公司始终致力于为广大用户提供高质量的不锈钢无缝管，经过几年的发展，公司已颇具规模。产品在航空、航天、冶金、船舶、石油化工、汽车仪器仪表、食品机械、生物工程、环保等各个领域得到了广泛应用。当然企业的发展离不开各界朋友的信任与支持。在此，我代表公司全体员工向大家表示由衷的感谢！

我们一向坚信“以质量求生存，以信誉求发展”的经营理念，多年来始终视用户为上帝，通过不断提高生产技术水平，完善产品质量来满足用户的需求。正因如此，我们才能取得今天的成就，才能在市场上占有重要的一席之地。

“宝剑锋从磨砺出，梅花香自苦寒来”，我们会加倍的努力，用更好的产品，更完善的服务。来答谢您们对我们钢特威的信任。让我们共同祈祷和祝愿：钢特威的明天更美好！

我们期待您的光临！

General manager speech:

To distinguished partners and friends:

Our company, Suzhou Golden-Way Steel Tube Co.,Ltd, is committed to provide our high quality product to our customers, with several years developments, we have a certain scale, our products are widely used in instruments, petrochemical industrial etc. We can not develop without your trust and support, so hereby, I represent our whole staffs to express our gratitudes to all of our distinguished partners and friends.

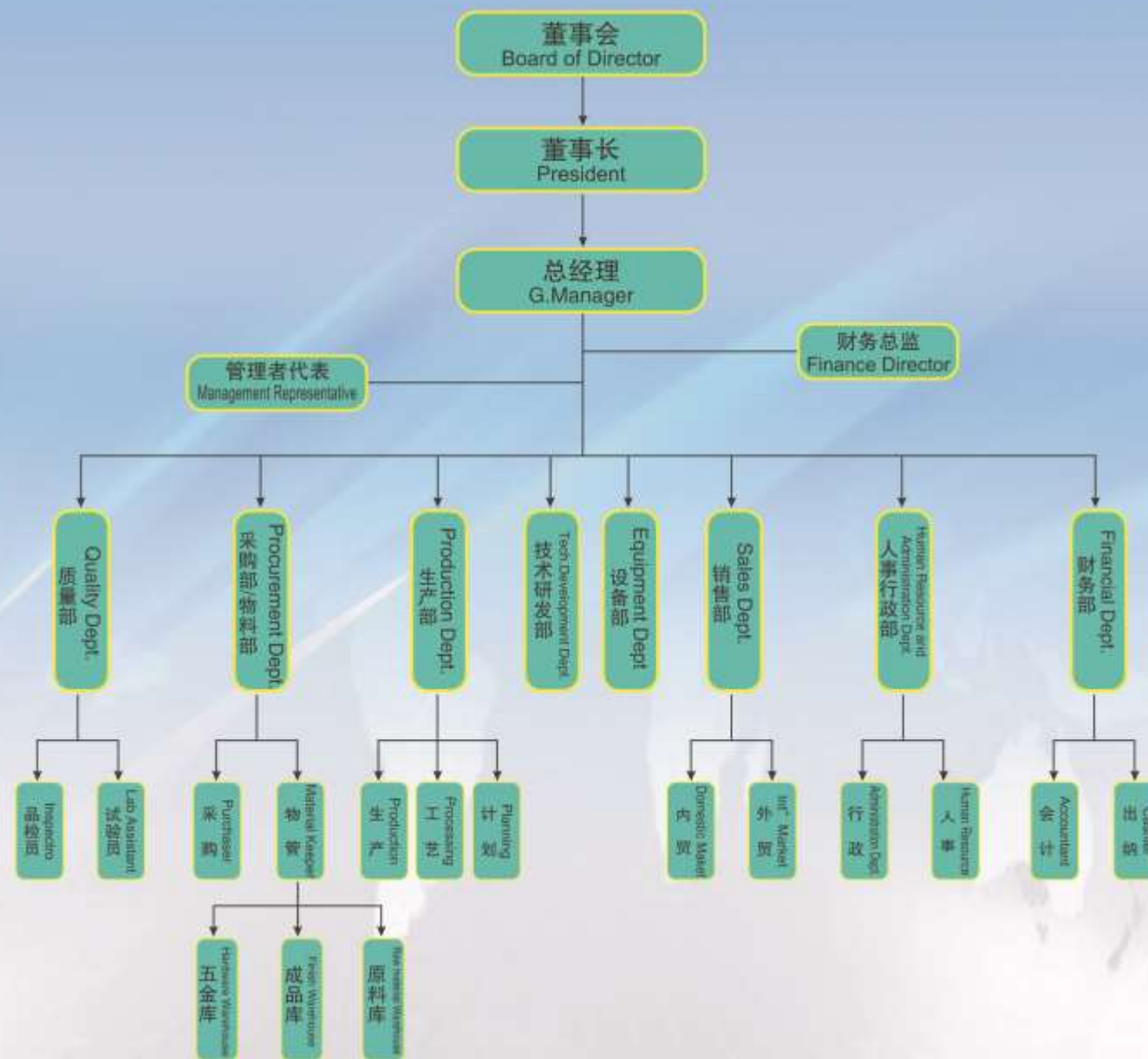
We stand with our phylosopy "exist with our quality, develop with our reputa-tion", we refer our customer as our god, continous to improve our technoligy and quality to satisfy customers' demand. And because of this, we can win customers' support and get a certain market share.

We will continue our efforts to provide better quality and service to our custom-ers. Let's hope tomorrow will be better.

We look forward your visiting !

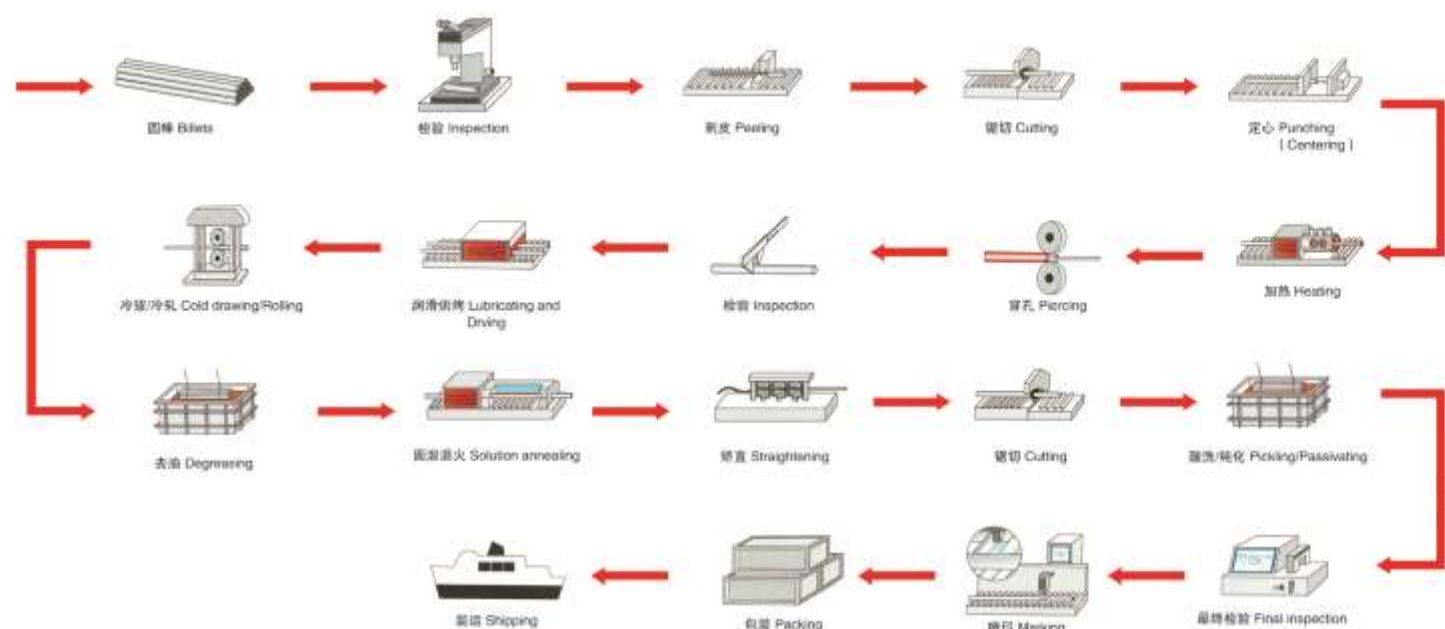


组织结构图



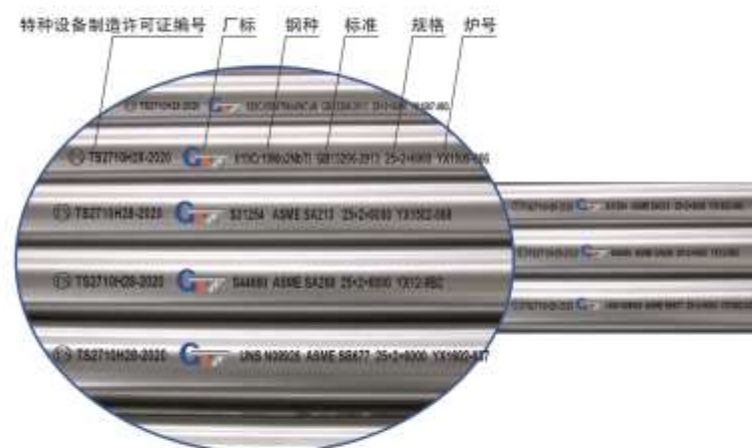
以人为本，创新为魂，客户为先，责任至上！

不锈钢无缝钢管生产工艺流程图



产品从这里开始：要思之、慎之、行之、谦之、拓之……

我司可生产国内外各标准的不锈钢无缝钢管，如：

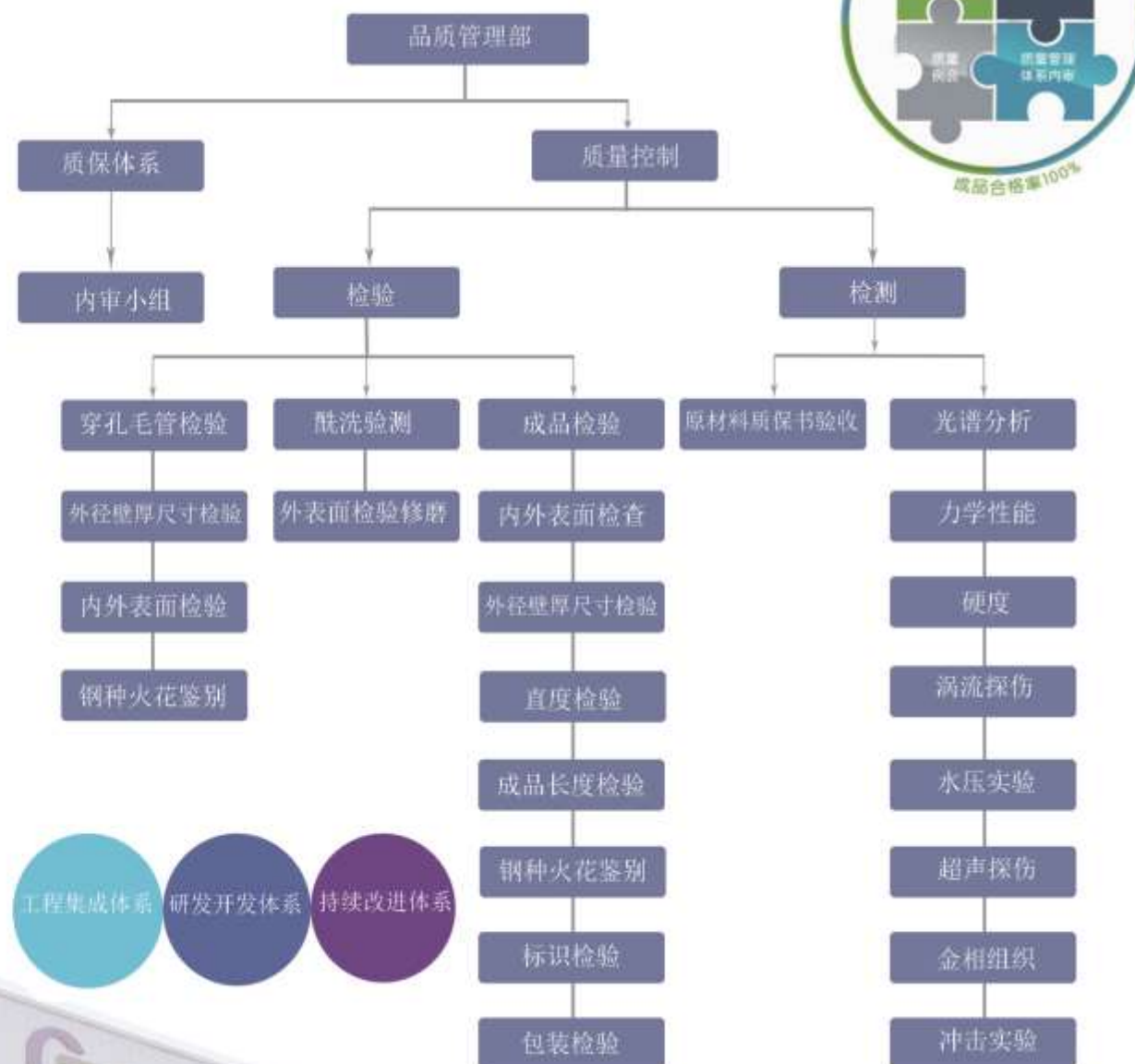


标识



成品库

品质管理



工程集成体系 研发开发体系 持续改进体系



主要生产设备



冷轧机



冷拔机



自动双线冷拔机



大口径冷拔机



数字化天然气热处理炉



大口径矫直机



自动化矫直机



污水处理系统



水压机



电加热烘烤炉



自动双线水压机

主要检验实验设备



超声波探伤



理化室



涡流探伤



万能试验机



碳硫分析仪



金相显微镜和图象处理系统



体式显微镜



布洛维硬度试验仪



维氏硬度机



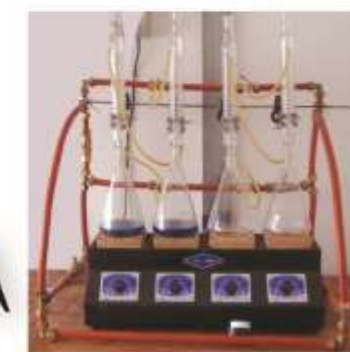
金相抛光机



钢管内窥镜



进口手提直读式光谱仪



晶间腐蚀



分光仪



取样试验

常用标准检验实验项目

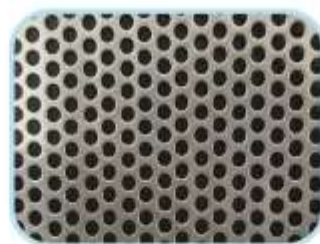
项目 标准	化学 成分	拉伸 实验	硬度 试验	压扁	扩口	液 压①	超 探	涡 探	晶间 腐蚀	晶粒 度②	尺 寸	表面 质量	冲击 试验	非金属 夹杂物	漏磁 探伤	低倍 检验	脱碳层 检验	显微组 织检验
GB13296-2013	●	●	●	●	●	●	●	●	●	●	●	●	○	○	○	○	○	○
GB14976-2012	●	●	○	○	○	●	○	○	●	○	●	●	○	○	○	○	○	○
GB/T21833-2008	●	●	●	●	●	●	○	○	○	○	●	●	○	○	○	○	○	●
GB9948-2006	●	●	○	●	●	●	●	○	○	○	●	●	●	●	○	●	○	○
GB5310-2008	●	●	●	●	●	●	●	○	○	●	●	●	●	●	○	●	●	●
ASME SA213	●	●	●	●	●	●	●	●	○	●	●	●	○	○	○	○	○	○
ASME SA312	●	●	○	●	○	●	○	●	○	●	●	●	○	○	○	○	○	○
ASME SA268	●	●	●	○	●	●	○	○	○	○	●	●	○	○	○	○	○	○
ASME SA269	●	●	●	○	●	●	○	○	○	○	●	●	○	○	○	○	○	○
ASME SA789	●	●	●	○	●	●	○	○	○	○	●	●	○	○	○	○	○	○
ASME SA790	●	●	●	●	○	●	○	○	○	○	●	●	○	○	○	○	○	○
ASTM SB677	●	●	○	○	○	●	○	○	○	○	●	●	○	○	○	○	○	○
ASME SB163	●	●	●	○	●	●	○	○	○	○	●	●	○	○	○	○	○	○
ASTM A511	●	●	○	○	○	●	○	○	○	○	●	●	○	○	○	○	○	○
EN 10216-5	●	●	○	●	●	●	●	●	○	○	●	●	○	○	○	○	○	○
JIS G3463	●	●	○	●	●	●	○	●	○	○	●	●	○	○	○	○	○	○

注：● 必做实验项目 ○ 工艺双方协议实验项目或补充要求
① 水压试验可用超探或涡探代替 ② 标准中规定钢种必做

产品应用方向



仪器仪表管线



化工装备



化肥



石化化工工程



造船



锅炉

钢特威一直保持着对加工来料的精挑细选，对每一个供货商都设有严格的管理机制。这种苛刻的要求确保我们能从源头上控制成品的品质。

钢特威坚持选用高于一般标准的材料，即使这样会增加成本，但从长远来看，材料的品质确保了产品的高可靠性，而这种效应最终让客户在实际作业中获得收益。

选用如下国内外著名的原材料生产单位作为主要供应商：



材料选用



宝钢



永兴特钢
YONG XING TE GANG



上海华新



攀钢集团长城特钢

可供产品

牌号	钢种	304/304L/304H, 321/321H, 316/316L/316H/316Ti, 317/317L, 310S, 314, 347/347H, S31500, S31803, S32205, S32750, 904L, S30815(253MA), S31260, S32304, S32900, S32760, S32707, N08925, N08926, N08367, S31254(254Mo), S32654, 316Lmod, S31050(2522), N08800, N08810/N08811, N08825, N0660, N06601
	国标	06Cr19Ni10, 022Cr19Ni10, 06Cr18Ni11Ti, 1Cr18Ni9Ti, 06Cr17Ni12Mo2, 022Cr17Ni12Mo2, 06Cr17Ni12Mo2Ti, 06Cr19Ni13Mo3, 022Cr19Ni13Mo3, 06Cr25Ni20, 18Cr25Ni20Si2, 06Cr18Ni11Nb, 07Cr18Ni11Nb, 022Cr19Ni5Mo3Si2N, 022Cr22Ni5Mo3N, 0Cr23Ni5Mo3N, 022Cr25Ni7Mo4N
	铁素体及马氏体	TP410, TP430, TP405, TP439, 0Cr18SiAl, 025Ni4N, S44600, S44400, 1Cr25Ti, 0Cr17Ni4Cu4Nb(C630), 2Cr13, 3Cr13, TP405, TP446-1
尺寸	外径	6~426mm
	壁厚	0.5~30mm
可供标准		GB/T14975-2002, GB 13296-2013, GB9948-2006, GB5310-2008, GB/T21833-2008, GB/T14976-2012
		ASME, SA213, SA312, SA269, SA789, SA790, SA268, SB-677, SB163, SB167
		ASTM, A213, A312, A269, A789, A790, A268, A511
		DIN, 17456, 17458
		JIS, G3459, G3463
		EN 10216-5, EN 10305-1



产品包装



冷凝管、低压加热器管包装：采用木箱包装，内部进行加固。适用于国内汽运、出口海运。



六角形包装：编织布包装、铁皮打捆、两头加盖塑料封头。适用于产品规格单一的小规格不锈钢管包装、适用于汽运、火车运输。



出口中、大口径管包装：采用木框包装适用于出口海运。



出口普通包装：木箱包装适用于出口海运。



抛光管包装：使用塑料薄膜套装钢管，防止包装袋在运输中因颠簸摩擦划伤钢管外表面。



普通包装：编织布包装、铁皮打捆，适用于短途国内汽运。

钢管规格尺寸

公称口径 DN	NPS	外径壁厚	Sch5S	Sch10S	Sch20	Sch30	Sch40S	STD	Sch40	Sch60	Sch80S	XS	Sch80	Sch100	Sch120	Sch140	Sch160	XXS
6	1/8	10.29	1.24				1.73	1.73	1.73		2.41	2.41	2.41					
8	1/4	13.72	1.65				2.24	2.24	2.24		3.02	3.02	3.02					
10	3/8	17.15	1.65				2.31	2.31	2.31		3.20	3.20	3.20					
15	1/2	21.34	1.65	2.11			2.77	2.77	2.77		3.73	3.73	3.73				4.78	7.47
20	3/4	26.67	1.65	2.11			2.87	2.87	2.87		3.91	3.91	3.91				5.56	7.82
25	1	33.40	1.65	2.77			3.38	3.38	3.38		4.55	4.55	4.55				6.35	9.09
32	1 1/4	42.16	1.65	2.77			3.56	3.56	3.56		4.60	4.60	4.60				6.35	9.70
40	1 1/2	48.26	1.65	2.77			3.68	3.68	3.68		5.08	5.08	5.08				7.14	10.15
50	2	60.33	1.65	2.77			3.91	3.91	3.91		5.54	5.54	5.54				8.74	11.07
65	2 1/2	73.03	2.11	3.05			5.16	5.16	5.16		7.01	7.01	7.01				9.53	14.02
80	3	88.90	2.11	3.05			5.49	5.49	5.49		7.62	7.62	7.62				11.13	15.24
/	3 1/2	101.60	2.11	3.05			5.74	5.74	5.74		8.08	8.08	8.08				/	/
100	4	114.30	2.11	3.05			6.02	6.02	6.02		8.56	8.56	8.56	11.13			13.49	17.12
125	5	141.30	2.77	3.40			6.55	6.55	6.55		9.53	9.53	9.53	12.70			15.88	19.05
150	6	168.28	2.77	3.40			7.11	7.11	7.11		10.97	10.97	10.97	14.27			18.26	21.95
200	8	219.08	2.77	3.76	6.35	7.04	8.18	8.18	8.18	10.31	12.70	12.70	12.70	15.09	18.26	20.62	23.01	22.23
250	10	273.05	3.40	4.19	6.35	7.80	9.27	9.27	9.27	12.70	12.70	12.70	15.09	18.26	21.44	25.40	28.58	25.40

注：“Sch_S”表仅为奥氏体不锈钢管

特钢牌号及化学成分对照表

钢种	化学成分											Cu	其它
	C	Si	Mn	P	S	Cr	Ni	Mo	Ti	N			
0Cr18SiAl	≤0.030	0.70-1.10	≤1.00	≤0.030	≤0.020	17.00-19.00			0.20-0.40	≤0.025	≤0.25	Al 0.80-1.20	
0Cr25Ni4N	0.040-0.050	≤1.00	≤1.00	≤0.040	0.003-0.005	24.0-26.0	4.0-5.0			0.11-0.13			
904L	≤0.020	≤1.00	≤2.00	≤0.045	≤0.035	19.00-23.00	23.00-28.00	4.00-5.00			1.00-2.00	Fe 平衡	
0Cr17Ni4Cu4Nb(C830)	≤0.07	≤1.00	≤1.00	≤0.040	≤0.030	15.00-17.50	3.00-5.00				3.00-5.00	Nb+Ta 0.15-0.45	
022Cr25Ni7Mo4W(Cu)(S32750)	≤0.030	≤1.00	≤1.00	≤0.030	0.010	24.00-26.00	6.00-8.00	3.00-4.00		0.20-0.30	0.50-1.00	W 0.50-1.00	
022Cr25Ni7Mo4N(S32750)	≤0.030	≤0.08	≤1.20	≤0.035	0.020	24.00-26.00	6.00-8.00	3.00-4.00		0.24-0.32	≤0.50		
S31254	≤0.020	≤0.80	≤1.00	≤0.030	0.010	19.5-20.5	17.5-18.5	6.00-6.00	Ti=0.013-0.086(Cu)		0.50-1.00		
S44660	≤0.030	≤1.00	≤1.00	≤0.040	0.030	25.00-28.00	1.00-3.5	3.00-4.00		≤0.040			
S44400	≤0.025	≤1.00	≤1.00	≤0.040	0.030	17.5-19.5	≤1.00	1.75-2.5	≤0.80	0.035			
UNS N08925	≤0.020	≤0.50	≤1.00	≤0.045	0.030	19.00-21.00	24.00-26.00	6.00-7.00		0.10-0.20	0.8-1.8		
UNS N08926	≤0.020	≤0.50	≤2.00	≤0.030	0.010	19.00-21.00	24.00-26.00	6.00-7.00		0.15-0.25	0.5-1.5		

牌号及化学成分对照表

标准	钢种	牌号	化学成分											
			C	Si	Mn	P	S	Cr	Ni	Mo	Ti	N	Cu	其它
GB	304	06Cr19Ni10 (0Cr18Ni9)	≤0.08	≤1.00	≤2.00	≤0.035	≤0.030	18.00~20.00	8.00~11.00	-	-	-	-	
	304H	12Cr18Ni9 (1Cr18Ni9)	≤0.015	≤1.00	≤2.00	≤0.035	≤0.030	17.00~19.00	8.00~10.00	-	-	-	-	
	304L	022Cr19Ni10 (00Cr19Ni10)	≤0.03	≤1.00	≤2.00	≤0.035	≤0.030	18.00~20.00	8.00~12.00	-	-	-	-	
	321	06Cr18Ni11Ti (0Cr18Ni10Ti)	≤0.08	≤1.00	≤2.00	≤0.035	≤0.030	17.00~19.00	9.00~12.00	-	≥5C	-	-	
	316	06Cr17Ni12Mo2 (0Cr17Ni12Mo2)	≤0.08	≤1.00	≤2.00	≤0.035	≤0.030	16.00~18.50	10.00~14.00	2.00~3.00	-	-	-	
	316L	022Cr17Ni12Mo2 (00Cr17Ni14Mo2)	≤0.03	≤1.00	≤2.00	≤0.035	≤0.030	16.00~18.00	10.00~14.00	2.00~3.00	-	-	-	

不锈钢无缝钢管国内外部分标准对照

项 目	标 准	GB13296—2013	GB/T14976—2012	ASTM A213/A213M	ASTM A312/A312M	JIS G3463						
牌 号		06Cr19Ni10 022Cr19Ni10 06Cr18Ni11Ti 06Cr17Ni12Mo2 022Cr17Ni12Mo2	06Cr17Ni12Mo2Ti 06Cr19Ni13Mo3 022Cr19Ni13Mo3 06Cr25Ni20 06Cr17Ni12Mo2 06Cr18Ni11Nb	12Cr18Ni9 06Cr13Al 10Cr15 06Cr19Ni13Mo3 10Cr17 06Cr13 12Cr13	TP304 TP316 TP317 TP347 TP304L TP316L TP317L TP310S TP304H△ TP309H* TP310H* TP347H△ TP321H△	TP304 TP316 TP317 TP309H* TP304L TP316L TP317L TP310S TP310H* TP321H△	SUS 304TB SUS 316TB SUS 317TB SUS 310TB SUS 321TB SUS 304LTB SUS 316LTB SUS 317LTB SUS 310STB SUS 347TB SUS 321HTB* SUS 347HTB					
屈服强度R _{p0.2} (Mpa)		≥175, ≥205	≥175, ≥205	≥175, ≥205	≥175, ≥205	≥175, ≥205						
抗拉强度R _m (Mpa)		≥480, ≥520, ≥550	≥480, ≥520, ≥530	≥485, ≥515	≥485, ≥515	≥480, ≥520						
延伸率A ₅ (%)		≥35, ≥40	≥35	≥35	≥35	≥30, ≥35						
压扁试验(mm)		t≤10mmH=1.09t/(0.09+t/D)	(选做) t≤10mmH=1.09t/(0.09+t/D)	H=1.09t(0.09+t/D)并试验完好性	H=1.09t(0.09+t/D)并试验完好性	H=1.09t(0.09+t/D)并试验完好性						
扩口试验		t≤10mm GB/T242 a=60° 扩18%D	(选做) t≤10mmGB/T242=1.09t/10%D a=30° 45° 或60°	内径扩张率为21—68%		a=60° 扩1.2倍D						
晶粒度		"4" GB/T6394 4-7级		"4", "△" ASTM E112 "△"7#或更粗 "4"6#或更粗	"4", "△" ASTM E112 "△"7#或更粗 "4"6#或更粗	"4", JIS G0551 7#或更粗						
液压试验(Mpa)		GB/T241 P=2R _t /D式中R=R _m /4 P _{max} =20 用涡流探伤GB/T 7735 B级可代替水压	GB/T241 P=2R _t /D式中R=40%R _m 可用超声波GB/T5777 C12.5或 涡流GB/T 7735A级探伤代替	D P _{max} ≤25.4 7 25.4-≤38.1 10 38.1-≤50.8 14 50.8-≤76.2 17 76.2-≤127 24 ≥127 31 水压试验 P=220.6t/D 用户指定可由 无损探伤代替	D P _{max} ≤88.9 17 ≥88.9 19 ASTM A999/A999M P=2R _t /D 式中R=50% R _{p0.2}	P=2R _t /D 式中R=R _m /4 可用无损探伤代替						
晶腐试验		GB/T 4334.5	GB/T 4334.5	ASTM A262E 法 (补充要求)	ASTM A262E 法 (补充要求)	JIS G0575 (特殊要求)						
无损探伤		GB/T 5777 L2 级	经双方协定, 可选做超声GB/T 5777 L3	ASTM E213 E309 E426	ASTM E213 E309 E426	可选涡流或超声探伤涡流JIS G0583 超声JIS G0582						
热处理		要 求	要 求	要 求	要 求	要 求						
外径偏差(mm)	外 径	允许偏差	外 径	普通级	较高级	外 径	允许偏差	外 径	允许偏差			
	≤25	±0.10	6-10	±0.20	±0.15	≤25.4	±0.10	10.3-48.3	+0.40/-0.80	≤60	±0.25	
	>25-≤40	±0.15				25.4-≤38.1	±0.15	>48.3-114.3	+0.80/-0.8	≥60-≤80	±0.30	
	>40-≤50	±0.20				>38.1-≤50.8	±0.20	>114.3-219.1	+1.60/-0.80	≥80-≤100	±0.40	
	>50-≤65	±0.25	>10-30	±0.30	±0.20	50.8-≤63.5	±0.25	>219.1-457.2	+2.40/-0.80	≥100-≤120	+0.40/-0.60	
	>65-≤75	±0.30				>30-50	±0.40	±0.30	>457.2-660.4	+3.20/-0.80	≥120-≤160	+0.40/-0.80
	>75-≤100	±0.38				>50-219	±0.85%D	±0.75%D	>660.4-864	+4.00/-0.8	≥160-≤200	+0.40/-1.20
	>100-≤159	+0.38 -0.64	>219	±0.90%D	±0.80%D	>101.6-≤190.5	+0.38/-0.64	>864-1219.2	+4.80/-0.8	≥200	+0.40/-1.60	
	>159	±0.5%D				>190.5-≤228.6	+0.38/-1.14					
壁厚偏差(mm)	壁 厚	允许偏差	壁 厚	普通级	较高级	外 径	壁厚偏差	+不规定/-12.5%	壁厚 偏差 外径	D<40	D≥40	
	D≤38	+20% _s /0	≤3	±12% _s	±10% _s	≤38.1	+20% _s /0		s<2	+0.4/0	+20% _s /0	
	D>38	+22% _s /0	>3	±12.5% _s /10% _s	±10% _s	>38.1	+22% _s /0		s≥2	+20% _s /0	+22% _s /0	
弯曲度(mm/m)		t≤15mm ≤1.5mm/m t>15mm ≤2.0mm/m	t≤15mm ≤1.5mm/m t>15mm ≤2.0mm/m	合理的直度		合理的直度		实用性平直				
其他要求		可选做硬度试验HRC<90	注: 如按最小壁厚交货另行注明					硬度HRC≤90 (特殊要求)				

注: 上述标准内容系主要技术要求摘要, 各标准全部内容请见标准文本

钢特威资质荣誉汇编

- 企业基本资料
- 诚信资信资料
- 体系资料
- 科研创新



企业基本资料

营业执照

注册商标

开户许可证

排污许可证

报关登记

报检登记

压力管道制造许可证

型式试验证书



诚信资信资料

AAA级资质证书

诚信守法

平安先进

环保先进

纳税大户

工业先进集体

宝钢合格供方

宝钢湛江钢铁优秀供应商

宝钢采购供应链研修

战略合作伙伴

86-512-52331898

苏州钢特威钢管有限公司
Suzhou Golden-way Steel Tube Co., Ltd.





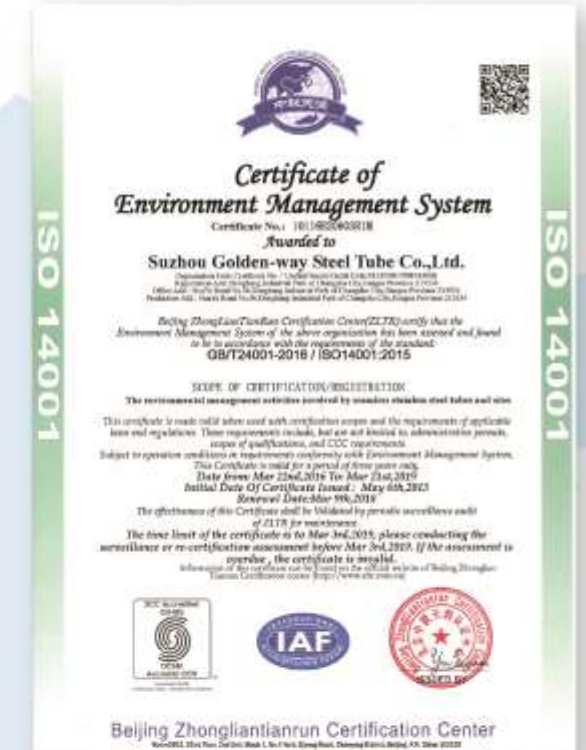
体系资料/无损检测证书

ISO9001质量管理体系认证

ISO14000环境管理体系认证

计量合格确认证书

安全生产标准化证书

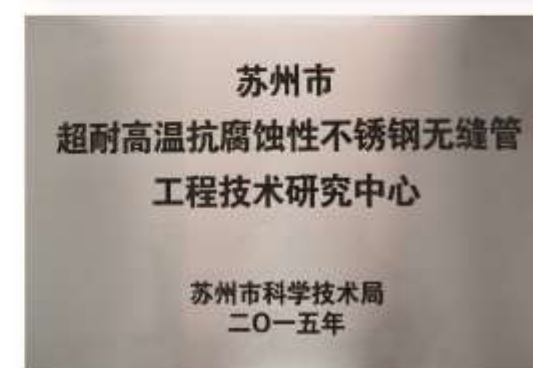


科研创新

高新技术企业
省研究生工作站
民营科技企业
工程研究中心
企业技术中心
校企合作
高新产品
苏州名牌产品
发明专利

86-512-52331898

苏州钢特威钢管有限公司
Suzhou Golden-way Steel Tube Co., Ltd.





主要配套企业



注：公司排名不分先后，因合作单位众多，在此不一一列举，敬请谅解。